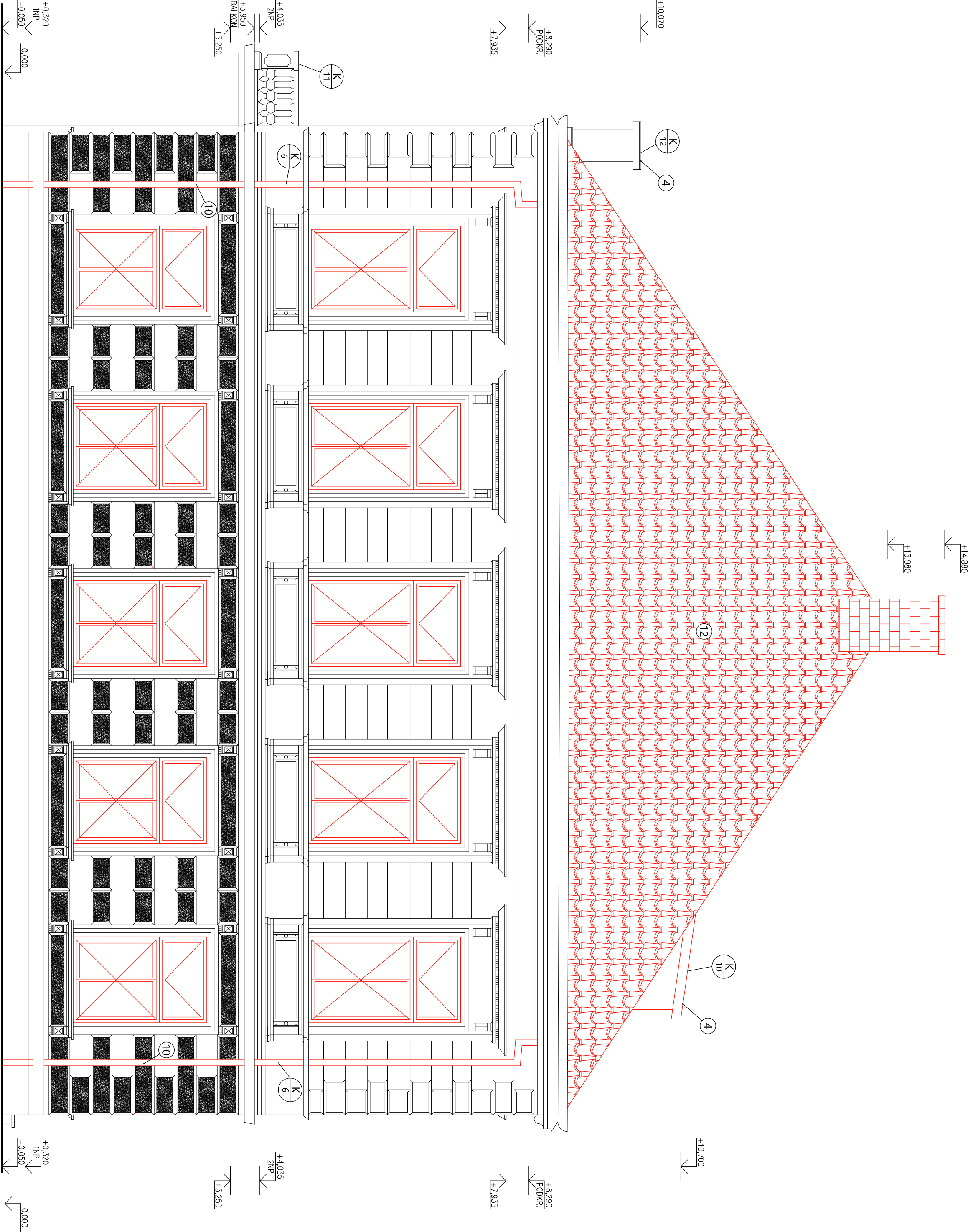


LEGENDA ZMĚN:

OZN.	Popis
1	Osazení nových oken, vnitřních a vnějších patřepů/dveří
2	Obložení obkladu
3	Sanace schodiště, osazení zábradlí
4	Sanování palisád, nová fasáda
5	Osazení klempířských výrobků
6	Nová podlaha nad rostlým terénem
7	Nová podlaha v 2np
8	Oprava podlahy 3 NP, odstranění půdovek, oprava dřevěného zaklopů, volně foukaná izolace tl. 300mm
9	Položení dlažby na balkoně
10	Osazení odvodňovacích žlabů - svodů
11	Nové omítky v interieru
12	Položení střešní krytiny
13	Zařizovací předměty
14	Sádkartonový podhled
15	Připojení nové plynové přípojky



LEGENDA MATERIÁLŮ:

NOVÉ KONSTRUKCE V ŘEZU

NOVÉ KONSTRUKCE V POHLEDU

POZNÁMKY K VÝKRESU:

VŠECHNY KÓTY NA VÝKRESE JSOU V MM, VÝŠKOVÉ KÓTY (PRAPORCE A RÁMEČKY) JSOU V M:

0,000 ≈ 200,500 M N.M. (SOUŘADNÝ SYSTÉM B.p.v.) – ODPOVÍDÁ PŘÍBLIŽNĚ STÁVAJÍCÍ ÚRVNI PODLAHY VE VSTUPU DO OBJEKTU (MÍSTNOST Č. 1.01)

POZN. 1: POHLEDOVÉ ČLENĚNÍ JE PRO PŘEHLEDNOST ZJEDNODUŠENO.

POZN. 2: ČLENĚNÍ FASÁDY JE TVOŘENO VYSTOUPLÝM RELIÉFEM VC OMÍTKY IMITUJÍCÍM KAMENNÝ OBKLAD STEJNĚ JAKO OKRASNÉ ŠAMBRÁNY KOLEM OKENNÍCH A DVEŘNÍCH OTVORŮ.

POZN. 3: VZHLEDEM K ČLENITOSTI FASÁDY A RŮZNOSTI VÝŠEK OTVORŮ, VZ. VÝKRESY PŮDORYSŮ, JSOU NA VÝKRESE OZNAČENY POUZE VÝŠKOVÉ POKÉTY JEDNOTLIVÝCH PODLAŽÍ, VIKÝŘŮ A STŘECHY

Veškerá práva vyhrazena. Tento výkres je duševním vlastnictvím firmy TOLZA, spol. s r. o.			
Investor: Město Ivančice, Palackého náměstí 196/6		TOLZA, spol. s r. o.	
Stupeň: DPS	Index:	Číslo paté:	
Architekt: Zodb. projektant: Ing. arch. Jiří Geró Ph.D., DPEA Jaromír Krupka		Kontroloval: Vypracoval: Kaštanová 64, 620 00 Brno e-mail: info@tolza.cz	
.....			
Zakázka: 681 Kounická 70 Zateplení, Ivančice		Číslo zakázky:	
Kounická 70, Ivančice - p.č. 60/6		Datum: 11/2018	
Objekt: SO01 - stavební úpravy		Měřítko: 1:50	
Obsah: D.1.1. Architektonické a stavební technické řešení		Číslo výkresu: D.1.1.33	
Pohled jižní - Nový stav			